

【目錄】

旅遊無障礙申報	02
沖繩縣的旅行支援和服務	03
那霸機場航廈MAP	05
Mensore那霸機場	07
那霸機場的交通	08
沖繩旅遊資訊	
沖繩本島海灘	10
遊覽旅遊景點	11
享受美食	13
住宿資訊	15

【圖示說明表】

停車場	 提供停車位
	 設有殘障人士、老人、孕婦優先停車的停車場。
	 優先停車場或臨時停車場上方有屋頂。
設備	 入口電梯(一般電梯就可以)
	 點字塊安裝
	 點字指南
廁所	 設有無障礙廁所
	 有適合造口者的廁所(腹部內建有人工肛門、人工膀胱等的人可以使用的廁所)
	 有通用座位(簡易床,大人可以換衣服和尿布)
	 提供嬰兒座椅
出入口	 自動門
	 滑動門
	 平開門
	 無階梯/斜坡安裝
貸出・服務	 提供輪椅租賃服務
	 提供嬰兒車租賃服務
	 哺乳室
	 歡迎北條狗進入。
	 提供接待資訊
	 可以進行書面溝通





沖繩環球影城觀光局

大家都可以安心享受
致力於成為友善的旅遊目的地

沖繩縣星羅棋佈在日本南海，由許多島嶼組成。
舊稱琉球王國它作為與其他國家貿易的中轉站而蓬勃發展。
目前，中國及東南亞日本的南大門，靠近齊亞，是一個受歡迎的度假勝地，
每年吸引許多來自日本和國外的遊客。遊客參觀。
沖繩縣的魅力在於其美麗且高度透明的大海，並被註冊為世界自然遺產。
沖繩獨特的自然環境、可追溯至琉球王朝的歷史、以及沖繩獨特的文化。
各種拿碗美食。沖繩縣為老年人和殘疾人提供了魅力。
不僅是孕婦、帶小孩的人、來自其他國家的人，還有來到本縣的人。
為所有遊客打造“人人都能享受的友善旅遊目的地”基於這個理念，
我們正在努力創造一個多元化的接納環境。
本雜誌匯集了各種無障礙訊息，讓您享受沖繩之旅。
我遇見了。我們希望您能盡情欣賞和體驗沖繩的魅力。



旅遊無障礙申報

1. 分享沖繩美麗的大海、豐富的自然、獨特的文化的魅力。
我們將消除行動障礙、資訊障礙、語言障礙，
讓每個人都可以隨時享受。
我們致力於消除所有障礙，包括樹葉障礙和心理障礙。
讓我們把它放在一起。
2. 加深對各種障礙存在的認識並加以消除。
讓我們大家想想我們可以做些什麼來實現這一目標。
3. 我們相信，不僅是政府和旅遊業的相關人士，
還有縣內的所有公民我們將齊心協力，一步一步消除障礙。

旅遊無障礙訊息
檢查這裡
<https://okibf.jp/>



沖繩縣 環球旅遊門戶網站
環球旅遊沖繩

我們提供沖繩縣的無障礙旅遊訊息，讓包括老年人和殘疾人在內的所有人都能安全安心地享受沖繩之旅。



活動/觀光



一頓飯



停留



移動



支援服務



小冊子



沖繩縣的旅行支援和服務

以成為「人人都能享受的友善旅遊目的地」為目標
適合身心障礙者、老年人等擔心出遊的人士。

我們已經設立了支持聯絡人。

如果您正在考慮前往沖繩旅行，請隨時聯絡我們的任何聯絡點。



無障礙旅遊中心

那霸機場

這是位於那霸機場內的旅遊資訊中心。我們的目標是消除使用輪椅的人、視覺、聽覺或智力障礙的人、因年老而對行走缺乏信心的人以及需要護理的人等想去沖繩旅遊的人的焦慮，從而確保所有遊客的安全，為您安心的沖繩旅遊提供支援。



資訊內容

無障礙旅遊目的地、設有無障礙房間的住宿設施、護理出租車、租車、輪椅專用衛生間、造口者專用衛生間、點字旅遊手冊設施、透析之旅、沐浴輔助、輪椅出租、嬰兒車出租等。



那霸機場 國內線 殘障人士旅遊諮詢中心 (沖繩無障礙旅遊中心)

沖繩縣那霸市鏡水150號 901-0142
那霸機場國內線航廈1樓到達大廳
電話:098-858-7760
營業時間 10:00~18:00



那霸機場 國際航班 殘障人士旅遊諮詢中心 (沖繩無障礙旅遊中心)

沖繩縣那霸市鏡水150號 901-0142
那霸機場國際線航廈1樓到達大廳
(訪客服務中心內)
電話:098-858-6555
營業時間 10:00~16:00

對於殘疾人和老年人，請點擊這裡！

庫庫魯綜合協會

我們提供在住宿和旅遊目的地為殘疾兒童(個人)提供一對一監護的“現場暫托服務”，以及在旅行或旅遊期間提供陪伴和支持的“陪伴(外出)護理和看護服務”離家出走」正在進行中。我們也提供吸引器、淋浴架等醫療設備的出借服務，並在您旅途中出現突發問題時提供諮詢。



Kukuru+

沖繩兒科之家區域協作中心，
為需要醫療照護的兒童和家庭提供服務



電話.098-888-5996 傳真.098-888-5997

如果您帶著小孩，那就是這個地方！

世界兒童

我們為沖繩旅行的家庭提供全年 365 天、每天 24 小時的度假村保母服務。我們可以根據您的需求在您的飯店房間照顧您的孩子，在度假村婚禮上與您坐在一起等待。

我們提供原創項目，讓您的孩子在日間照顧中心享受沖繩的時光。

- 沖繩體驗專案範例
- ・在房間內手工製作
- ・海邊玩沙・沖繩文化體驗



- ・服務範圍/沖繩本島全境・最少3小時至24小時/365天開放
- ・團體亦可使用・多語言支持

查詢/預訂

電話.098-840-3112 (受理時間 8:00-17:00)
MAIL.support@worldkids-okinawa.com



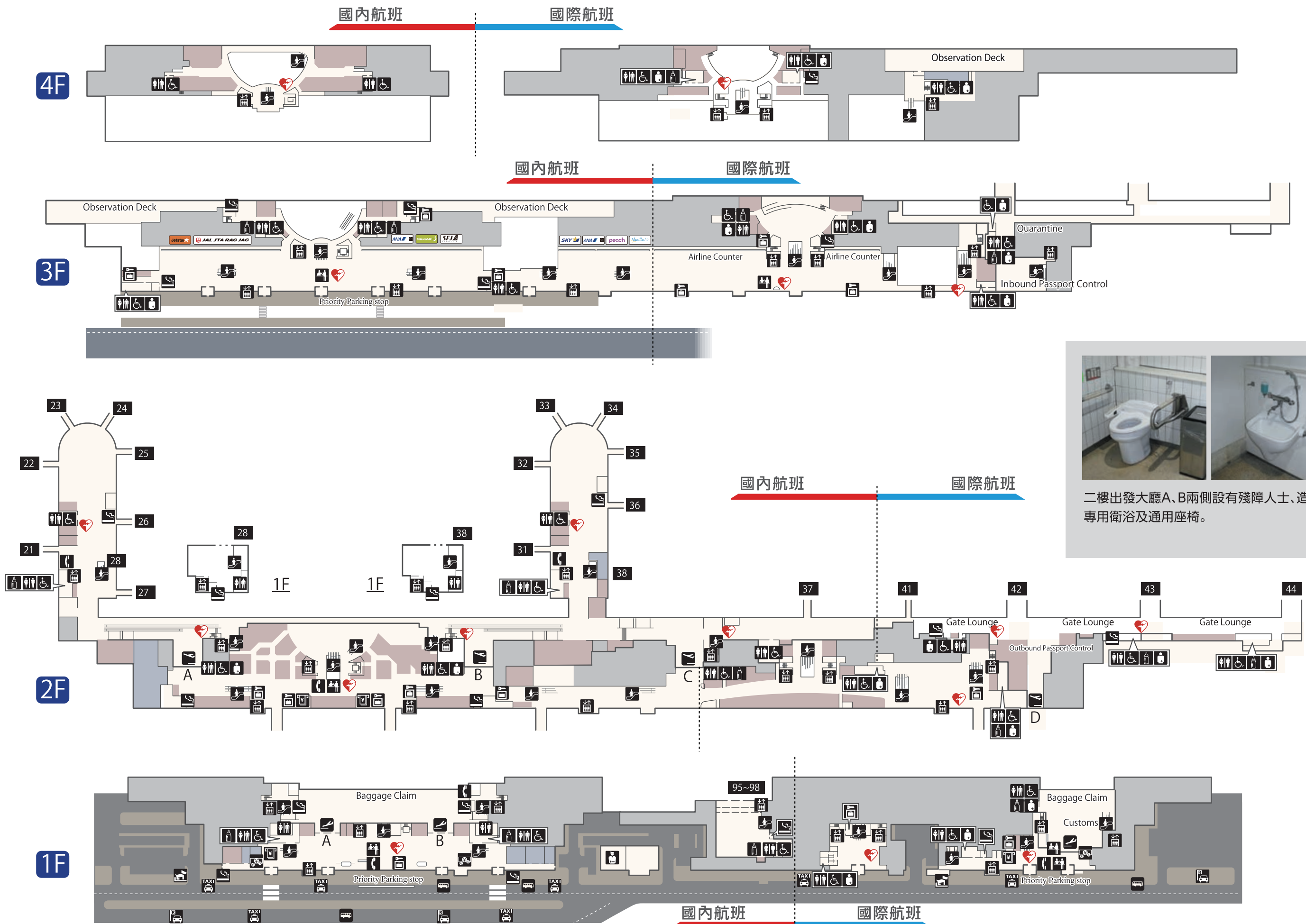
沖繩縣無障礙訊息來了！

沖繩縣無障礙地圖

本網站收集了沖繩縣的無障礙訊息，讓包括殘障人士、行動不便者、帶小孩的人在內的所有人都能輕鬆、安心地出門。可以選擇「輪椅使用者設施」、「視障人士設施」等住宿對象的種類，也可以根據「視覺」、「視覺障礙者設施」等目的進行選擇。您還可以按地區搜索，例如“北部”或“中部”，這樣您就可以縮小目標範圍並順利收集資訊。

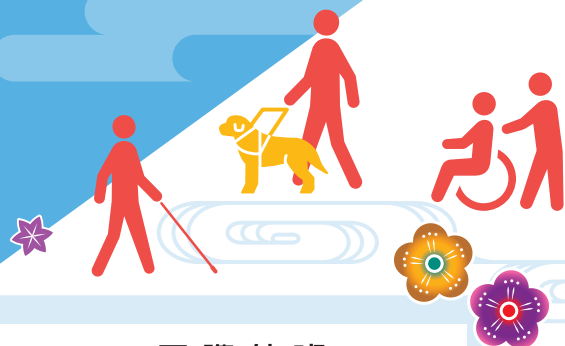


那霸機場 ✈️ 客運大樓



歡迎來到那霸機場

那霸機場致力於協助所有旅客享受舒適的旅行體驗。



輔助犬專用廁所

在那霸機場，我們設置了「輔助犬專用廁所」，致力於協助人與輔助犬舒適旅行。詳細資訊請至無障礙旅遊中心確認。指示牌以四種語言標示，讓外國旅客也能安心使用。



多功能及身障者專用廁所 (各樓層)

2樓出發口前的廁所有設置造口袋設施和通用座椅。



哺乳室

設有尿布更換台、調奶器等，並有專用的哺乳個室。



輪椅

輪椅和嬰兒推車館內免費租借。在3樓辦理登機手續大廳各航空公司窗口提供租借服務。



休息室 (1樓資訊接待處)

突然身體不適的旅客可以躺下休息。



沖繩無障礙旅遊中心

介紹無障礙旅遊景點和住宿設施，並提供輪椅、嬰兒車、手語翻譯器等福利用品租借服務(收費)。



身障者專用乘降處

位於那霸機場國內線航廈的到達口附近。讓乘客可以安心地搭乘和下車。

即將出發!

從那霸機場出發的交通方式

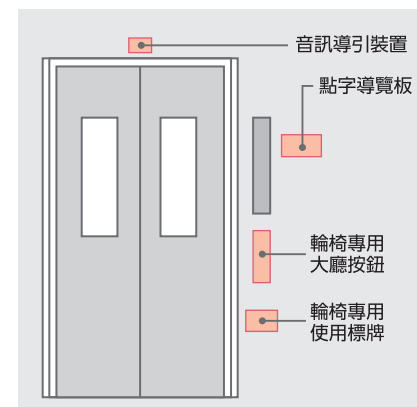
您可以根據需求選擇Yui輕軌、福祉介護計程車、福祉車輛租車等適合您目的的交通工具。



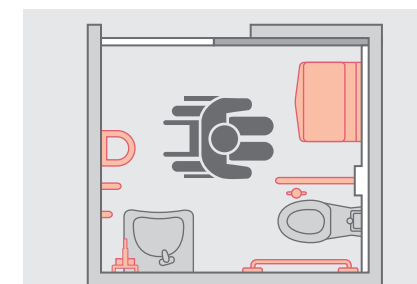
Yui輕軌



Yui輕軌致力於推進無障礙設施，如點字導引塊和輪椅專用電梯等，以確保所有乘客能夠安全便利地使用。



電梯



在所有車站的無障礙廁所內設置了對應造口者的設施

無障礙廁所



※將逐步更換為固定式坡道。

輪椅上下裝置



月台門(可動安全柵)

各種優惠資訊

障礙者手冊折扣

持有障礙(身體、智能、精神)者，只需出示特定的障礙者手冊，本人及一名陪同者(每人限一名陪同者)可享有五折(四捨五入至10日圓)折扣。適用於障礙者折扣的車票包括普通車票、定期車票和巴士單程票。

交回駕照者折扣

65歲以上且交回駕照者，只需出示發行的「駕駛經歷證明書」，即可享有五折(四捨五入至10日圓)折扣。

收費表

START	4分	5分	7分	9分	11分	13分	14分	16分	18分	19分	21分	23分	25分	27分	29分	32分	34分	37分
那霸機場	赤嶺	小祿	奧武山公園	壺川	旭橋	縣政府前	美榮橋	牧志	安里	Omoromachi	古島	市立醫院前	儀保	首里	石嶺	經塚	浦添前田	Tedako浦西
	230日圓		270日圓			300日圓			340日圓			370日圓						

●1日(24小時)券/800日圓 ●2日(48小時)券/1,400日圓 ●巴士單程票/1,000日圓

福祉介護計程車

PICK UP! 介護計程車巡遊

即使有障礙、行動不便，與觀光介護計程車巡遊一起旅行也能享受樂趣！

請將移動、輪椅輔助以及推薦餐廳的指導交給熟悉沖繩無障礙設施、熱愛美食的司機。三種觀光方案【基本、特別、高級】，你會選擇哪一種？



費用	高級方案	特別方案	基本方案
	1小時/7,700日圓	1小時/6,600日圓	1小時/5,500日圓



關於費用和服務

請告訴我們從住宿酒店外出的預定時間以及您對沖繩的需求(美食、觀光景點、體驗等)，這樣更方便為您提供估價。

※接受事前銀行匯款和PayPal支付。

【聯繫方式】介護計程車巡遊(金武町) 電話.090-4914-9628

最大乘車人數:輪椅2台+同行者2名/輪椅1台+同行者5名



輕鬆移動到
您想去的地方

PICK UP! 介護計程車運天

想去旅行，但公共交通工具的移動有些困難嗎？在觀光介護計程車，我們不僅從您的門口出發，還可以從您家的床上幫助您到達目的地。我們的觀光司機團隊也會協助您處理周圍的行李，讓您放心享受旅行。



輪椅一把就可以
輕鬆地出遊，
這是其魅力所在。

【聯繫方式】介護計程車運天(浦添市) 電話.080-1777-0021

最大乘車人數:大型車1台/輪椅2台+同行者5名, 中型車2台/輪椅2台+同行者2名,
輕型車1台/輪椅1台+同行者2名

福祉車輛租車

事業者名稱	電話號碼	障礙者手冊折扣	障礙者本人駕駛車輛(手動式)
Toyota Rent-A-Car 沖繩	098-857-0100 080-7000-815 (英語支援)	10%折扣 (部分產品不適用)	無
Nissan 自動車工業 沖繩	098-958-6556	無折扣, 支援非課稅 僅限輪椅使用者車輛(※手動式車輛)	有
Smile Rent-A-Car 沖繩	0120-65-6060	無折扣	無

沖繩島享樂

沖繩本島沙灘資訊

體驗白色沙灘和清澈透明的藍色海洋！



區域	沙灘名稱	停車場	洗手間				淋浴更衣室		服務			
			♿	♿WC	♿WC	♿	♿	♿	♿	♿	♿	♿
南部	波上海灘 〒900-0013 那霸市若狹1-24 電話:098-863-7300 傳真:098-863-7301	♿	♿WC	♿WC	♿	♿	♿	♿	♿	♿	♿	♿
	美夕海灘 伊留滿 〒901-0306 糸滿市西崎町1-6-15 電話:098-840-3451	♿	♿WC	♿WC	♿	♿	♿	♿	♿	♿	♿	♿
	豐崎海濱公園 豐崎美拉SUN海灘 〒901-0225 豐見城市豐崎5-1 電話:098-850-1139 傳真:098-850-1143	♿	♿WC	♿WC	♿	♿	♿	♿	♿	♿	♿	♿
	安瀾尚善海灘 〒901-1502 南城市知念安座真1141-3 電話:098-948-3521 傳真:098-852-6300	♿	♿WC	♿WC	♿	♿	♿	♿	♿	♿	♿	♿
中部	北谷公園日落海灘 〒904-0115 中頭郡北谷町美浜2 電話:098-936-8273 傳真:098-936-8295	♿	♿WC	♿WC	♿	♿	♿	♿	♿	♿	♿	♿
	恩納海濱公園 納比海灘 〒904-0411 恩納村恩納419-4 電話:098-966-8839 傳真:098-966-2901	♿	♿WC	♿WC	♿	♿	♿	♿	♿	♿	♿	♿
	萬座海灘 〒904-0493 恩納村瀨良垣2260號 電話:098-966-1211 傳真:098-966-2210	♿	♿WC	♿WC	♿	♿	♿	♿	♿	♿	♿	♿
	三瑪麗娜海灘 〒904-0049 恩納村富着66-1 電話:098-965-2514 傳真:098-965-5982	♿	♿WC	♿WC	♿	♿	♿	♿	♿	♿	♿	♿
	喜瀨海灘 〒905-0026 名護市喜瀨115-2 電話:0980-52-5151 (金秀喜瀨海灘宮殿)	♿	♿WC	♿WC	♿	♿	♿	♿	♿	♿	♿	♿
	卡努查海灘 〒905-2263 名護市安部156-2 電話:0570-018880 (卡努查度假村) 分機:785 (海灘租借櫃檯)	♿	♿WC	♿WC	♿	♿	♿	♿	♿	♿	♿	♿
	屋我地海灘 〒905-1631 名護市屋我143號 電話:0980-52-8123	♿	♿WC	♿WC	♿	♿	♿	♿	♿	♿	♿	♿
	Mission Beach 〒904-0402 恩納村安富祖2005-1 電話:098-967-8802	♿	♿WC	♿WC	♿	♿	♿	♿	♿	♿	♿	♿
	翡翠海灘 〒905-0206 國頭郡本部町石川424 (海洋博公園內) 電話:0980-48-2741 (海洋博公園管理中心)	♿	♿WC	♿WC	♿	♿	♿	♿	♿	♿	♿	♿
	瀨底海灘 〒905-0227 國頭郡本部町瀨底5583-1 電話:0980-47-2368	♿	♿WC	♿WC	♿	♿	♿	♿	♿	♿	♿	♿
福地川海濱公園 〒905-1203 國頭郡東村川田334號 電話:0980-51-2301 (東村觀光推進協議會)	♿	♿WC	♿WC	♿	♿	♿	♿	♿	♿	♿	♿	

♿ 備有停車場	♿ 設有身心障礙者、老年人及孕婦優先停車場	♿WC 備有廁所	♿WC 提供輪椅使用者可使用的廁所	♿WC 身心障礙者專用廁所設有暖水便座	♿WC 身心障礙者專用廁所設有扶手 ※如需了解扶手的安裝位置資訊，請聯繫本觀光案內所。
♿ 備有嬰兒座椅	♿ 備有嬰兒座椅和哺乳室	♿ 備有淋浴室	♿ 備有可使用溫水的淋浴室	♿ 備有輪椅使用者可使用的淋浴室(設有扶手)	♿ 備有更衣室
♿ 可攜帶犬隻進入沙灘	♿ 可提供筆談服務 ※如需長時間的筆談服務，請與各個海灘聯繫或查詢。	♿ 海洋安全監視員設置於開放海水浴季節中。 ※有些海灘只在開放季節配置。詳情請洽詢各海灘。 ※有關開放海水浴季節的具體日期，請聯繫各海灘。	♿ 診療室設有。		

※有關設施的更多詳細信息，請直接聯繫海灘。

遊覽觀光地

從必訪的經典景點到可以體驗自然和文化的地方，我們將介紹各種目的地。
設施正在改善，使其更加適合所有人使用，因此您可以安心享受沖繩旅遊。



1 國立沖繩紀念公園(海洋博公園) 沖繩美麗海洋水族館(本部町)



入場費
大人：2,180日圓
中人(高校生)：1,440日圓
小人(小・中學生)：710日圓
6歲以下：免費
有殘障者優惠

太陽的光芒灑落在「珊瑚之海」水族箱中，您可以觀賞到大規模的珊瑚飼養展示。此外，還有巨大的水族箱「黑潮之海」，您可以觀察到世界最大的鯊魚之一，鯨鯊，以及南洋巨型魷的壯麗景觀。在這裡，您可以完整體驗沖繩的海洋之美。

國頭郡本部町石川424號 電話：0980-48-3748 傳真：0980-48-4444



2 生命之丘(宇流麻市)



入園費(含船費)
2024年1月現在
大人(中學生以上)：2,200日圓
小人(4歲~小學生)：1,100日圓
障礙者：大人 1,210日圓
：小人 660日圓

亞熱帶地區廣袤的自然中，您可以盡情享受與湖水景觀船和動物們互動等與自然的交流，在「生命之丘」。這是一個受到當地居民和遊客喜愛的設施，也受到兒童們的喜愛。園區內美麗的蘭花盛開，處處皆是值得一看的景點。

宇流麻市石川嘉手對961-30 電話：098-965-3400
圖 9:00~17:30(最終受付16:15) ㊟不定休(請查看網站以確認)



3 首里城公園(那霸市)



入場費
(有料區域、公開區域)
大人：400日圓
高中生：300日圓
小中學生：160日圓
障礙者優惠

2019年10月31日，由火災導致首里城正殿焚毀。目前以「展示復興」為主題，向公眾開放復原工程。預計於2026年完成正殿，可每天參觀復興過程。此外，還提供無障礙導覽路線。

那霸市首里金城町1-2 電話：098-886-2020 傳真：098-886-2022



4 天普壽那霸(那霸市)



國際通的中心地帶，每年都會舉辦各種傳統藝術表演等活動。這是那霸市唯一的設施，您可以體驗到琉球玻璃、首里織、壺屋燒、琉球漆器和琉球玻璃等五種傳統工藝品的製作。

那霸市牧志3-2-10 電話：098-868-7810 傳真：098-868-7820
圖 9:00~22:00



5 識名園(那霸市)



入園費
大人 400日圓
小人(中學生以下)
200日圓
有殘障者優惠

識名園是18世紀末期作為琉球王室的別墅建造的，園區以圍繞池塘散步欣賞景色變化為目的，因此被稱為「漫遊式庭園」。由於園區鋪設了石板 and 碎石，因此提供了專用輪椅供識名園遊客使用，以便參觀至御殿。

那霸市真地421-7 電話：098-855-5936 傳真：098-855-5936



6 國立劇場沖繩(浦添市)



沖繩國立劇場的開設是為了保存和弘揚沖繩的傳統表演藝術，其中包括琉球王朝時期創作的歌舞劇「組舞」(聯合國教科文組織非物質文化遺產)。定期表演組舞、琉球舞蹈、沖繩戲劇等沖繩傳統表演藝術。

浦添市芹香4-14-1 電話：098-871-3350 傳真：098-871-3321



7 沖繩兒童王國(沖繩市)



入場費
大人：500日圓
高中生：200日圓
4歲以上~小學生：100日圓
嬰兒(3歲以下)：免費
殘障人士可享折扣

集動物園和奇蹟博物館於一體的複合體驗設施。在動物園裡，您還可以邂逅世界上獨特的琉球野生動物和原生牲畜。奇蹟博物館也舉辦各種永久性展覽和研討會。

沖繩市古屋5-7-1 電話：098-933-4190 傳真：098-932-1634



8 東南植物園(沖繩市)



入場費
白天和夜間の入場費不同。
詳情請查看網站。
殘障人士可享折扣

東南植物天堂，可觀賞1300多種熱帶、亞熱帶植物。園區內可以與動物互動，還可以舉辦表演。水上樂園也為長時間行走有困難的人提供旅遊巴士。即使是輪椅使用者也能輕鬆享受。

沖繩市千花2146 電話：098-939-2555 傳真：098-939-2564
圖 9:30~18:00(最後接待時間17:30) ㊟無



9 名護鳳梨園(名護市)



入場費
成人(16歲以上)：1,200日圓
兒童(4歲~15歲)：600日圓
4歲以下：免費
殘障人士可享折扣

以熱帶水果之王鳳梨為特色的主題樂園。園區內有120種食用和觀賞菠蘿，您可以搭乘自駕菠蘿列車，一邊聽廣播一邊遊覽。

名護市玉俣1195 電話：0980-53-3659 傳真：0980-53-0421
圖 10:00~18:00(最後入場接待時間17:30)



10 古宇利海洋塔(今歸仁村)



入場費
成人(16歲以上)：1,000日圓
兒童(6歲~15歲)：500日圓
6歲以下：免費
殘障人士可享折扣

古宇利島擁有壯麗的景觀。在海拔82米的展望塔上，可以欣賞到碧綠的美麗海洋和島嶼。此外，這裡還展示了超過1萬點來自世界各地的貝殼，並且在最佳景觀的餐廳中，可以享用正宗的那不勒斯披薩。

今歸仁村古宇利538 電話：0980-56-1616 傳真：0980-56-1619 圖 10:00~18:00



在酒店度過 舒適的時光

無論是度假酒店還是商務酒店等住宿設施，提供無障礙客房和設備租借等服務的場所越來越多。您可以根據旅行天數、目的和預算，選擇最適合您的住宿。



1 那霸國際通り 棕櫚皇家酒店(那霸市)



棕櫚皇家酒店位於那霸市牧志的國際通り中心，讓您在非日常環境中享受度假氛圍。自21年起，我們榮獲國土交通大臣表彰，推進無障礙設施。所有客房均無障礙設計，讓您安心享受住宿。

那霸市牧志3-9-10
電話:098-865-5551



2 羽仁町南城酒店(南城市)

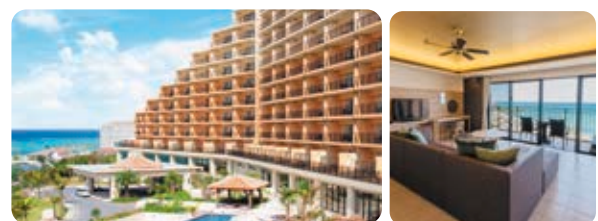


羽仁町南城酒店位於沖繩本島南部，被豐富的自然環繞。酒店坐落在丘陵上，擁有絕佳的位置，可以一覽沖繩的海景。我們以「豐富每一位訪客的心靈與身體」為理念，提供充實的服務。

南城市佐敷新里1688
電話:098-947-0111 傳真:098-947-0116



3 卡胡度假村富查克公寓酒店 (恩納村)

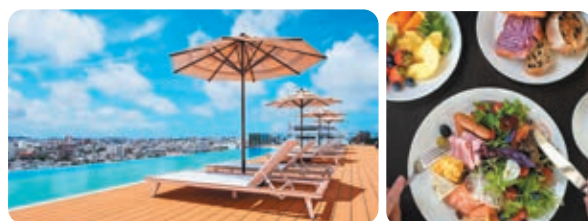


卡胡度假村富查克公寓酒店是一家全套房及海景度假酒店。每間客房均寬敞舒適，平均面積達70平方米。酒店設有琉球意大利餐廳、燒烤和涮涮鍋餐廳，以及專門的外賣店等多樣化餐飲選擇。許多客房配有廚房和洗衣機，非常便利。

恩納村字富着志利福地原246-1 電話:098-964-7000 傳真:098-964-7700



4 諾寶酒店 沖繩那霸(那霸市)



距離國際通り約5分鐘車程，位於那霸市區，擁有俯瞰市景的360度全景高級休息室，是我們的自豪之處。夏季限定的燒烤露台，以及提供日式料理、鐵板燒和西式自助餐，都是您輕鬆享用的選擇。

那霸市松川140 電話:098-887-1111 傳真:098-886-5591



沖繩本島內的住宿資訊

觀光地點中受歡迎的沖繩縣，擁有豐富的無障礙住宿設施。請根據您的需求選擇最適合的住宿，以度過更美好的時光。

飯店名稱	地址	電話號碼	傳真	房間數	定員	優先廁所	特別餐食	電動床墊	貸出服務
KARIYUSHI LCH. 2nd Izumizaki	沖繩縣那霸市泉崎1-14-6	098-860-1414	098-860-1416	1	2	×		有	椅子
東急Stay 沖繩那霸	沖繩縣那霸市壺川3-2-1	098-833-1090	098-833-1091	1	2	○			輪椅
樂高那霸酒店	沖繩縣那霸市松尾1-1-2	098-868-6578	098-868-6521	5	2	○			輪椅、椅子、地墊
琉球溫泉 瀨長島飯店	沖繩縣豐見城市瀨長174-5	0120-504-209	098-851-7559	1	3	○	可諮詢		輪椅、椅子
南方海灘酒店暨沖繩度假村	沖繩縣糸滿市西崎町1-6-1	098-992-7500	098-992-7600	6	3	○	可諮詢	可諮詢	輪椅、椅子、墊子、浮板
Hotel COZA	沖繩縣沖繩市上地2-1-29	098-932-0053	098-932-0052	1	2	○			輪椅、椅子
樂菲沖繩競技場 by 勃賽爾酒店	沖繩縣沖繩市字諸見里1766號	098-933-6111	098-933-6112	2	1~2	○			輪椅、巴士椅
樂庫沖繩北谷溫泉度假村	沖繩縣中頭郡北谷町美浜34號2	098-936-2288	098-936-7788	1	1~3	○			輪椅、巴士椅
貝瑟爾酒店 堪帕納 沖繩	沖繩縣中頭郡北谷町美浜9號22	098-926-1188	098-926-6868	2	1~3	○			輪椅、巴士椅
經濟型酒店 沖繩殘波岬度假村 (前身為 沖繩殘波岬皇家酒店)	沖繩縣中頭郡讀谷村字宇座1575號	098-958-5000	098-958-3970	2	2	○	可諮詢		輪椅 ※特定客房自2024年7月起接受預訂
歌聲民宿 Maamina	沖繩縣讀谷村瀨名波1036	098-958-3123	098-958-3123	1	2~3	○			椅子
全日空萬座海濱洲際酒店	沖繩縣國頭郡恩納村字瀨良垣2260號	098-966-1211	098-966-2210	1	2	○	可諮詢		輪椅、椅子、浮板、浴缸台、浴缸扶手
喜來登沖繩 桑滿利亞度假酒店	沖繩縣國頭郡恩納村字富着66-1	098-965-2222	098-965-5480	1	2	○	可諮詢		輪椅、椅子
卡努查度假村 卡努查灣酒店及別墅	沖繩縣名護市字安部156-2	0570-018880	0980-55-8693	1	4	○	可諮詢	可諮詢	輪椅、椅子
東方酒店 沖繩度假村及溫泉	沖繩縣名護市喜瀨1490-1	0980-51-1000	0980-51-1001	36	1~5	○	可諮詢		介助式輪椅、浴缸椅、門鈴感應發光裝置
馬海娜健康度假村沖繩	沖繩縣國頭郡本部町山川1456	0980-51-7700	0980-51-7777	2	2~6	○	可諮詢		輪椅、椅子、地墊、浮板、提籃
Orion本部渡假SPA飯店	沖繩縣國頭郡本部町備瀨148號1	0980-51-7300	0980-51-7307	2	3	○	可商議	可商議	輪椅、椅子

